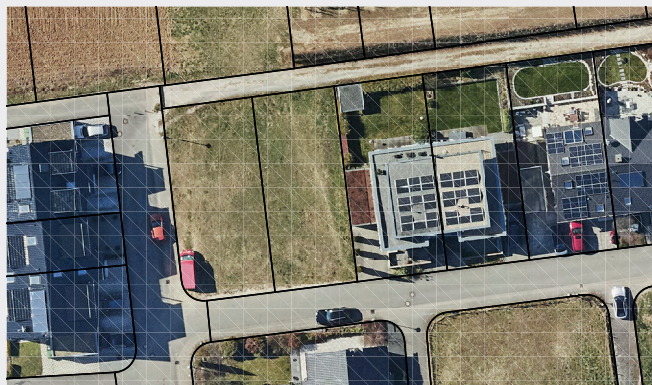


Baulückenkataster der Stadt Wiesloch

Mit einem Baulückenkataster möchte die Stadt Wiesloch die vorhandenen Baulücken aktivieren. Im Baulückenkataster sollen nur Grundstücke als Baulücke aufgenommen werden, die bereits jetzt Baurechte besitzen.



Baulücken, deren Eigentümerinnen oder Eigentümer gegen die Darstellung widersprochen haben, werden nicht veröffentlicht.

Hinweise:

- Aus den Darstellungen im Baulückenkataster können keine planungs- und bauordnungsrechtlichen Ansprüche abgeleitet werden.
- Das Baulückenkataster wird regelmäßig aktualisiert. Es kann jedoch nicht tagesaktuell sein.
- Die mögliche Art der baulichen Nutzung (z. B. Wohnen oder Gewerbe) ist nicht dargestellt.

Sprechen Sie uns an

Sie möchten uns mitteilen, dass Ihr Grundstück für eine Bebauung verfügbar wäre?

Sie möchten nicht, dass Ihr Grundstück im Baulückenkataster aufgeführt wird?

Nehmen Sie mit uns Kontakt auf, wir helfen Ihnen gerne weiter.

Beratung und Information

und Herausgeberin dieses Faltblattes (Juli 2022):



Stadt Wiesloch
FG 5.1 Stadtentwicklung

Marktstraße 13
69168 Wiesloch
Telefon: 06222 84-368
E-Mail: stadtplanung@wiesloch.de

Termine nur nach Vereinbarung!

Diesen Flyer und weitere Informationen finden Sie auch auf unserer Homepage unter www.wiesloch.de



STADT WIESLOCH

Baulücken aktivieren
– Wohnraum schaffen



Wiesloch wächst mit Qualität

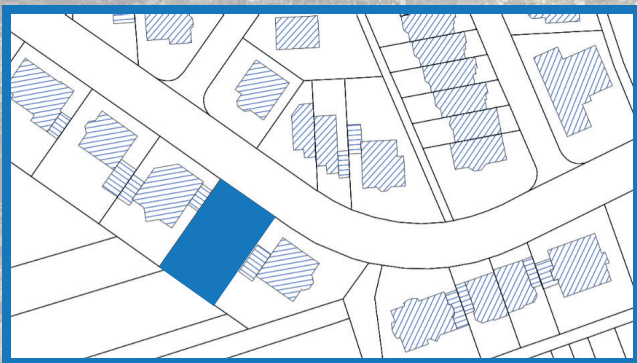
Liebe Grundstückseigentümerinnen,
liebe Grundstückseigentümer,

Die Nachfrage nach Wohnraum steigt.
Wir müssen überall in unserer Stadt Wohnraum
schaffen. Mit Hilfe der Aktivierung von Baulücken
kann der Wunsch nach den eigenen vier Wänden
erfüllt werden.

Die Baulücken sind ein wichtiger Baustein der
Innenentwicklung von Siedlungen. Ziel der
Innenentwicklung ist es, leerstehende Grund-
stücke zu nutzen und so Wohnraum zu schaffen.

Was sind Baulücken?

Baulücken sind bisher unbebaute Grundstücke,
die erschlossen sind und für die bereits Bau-
recht besteht, wodurch sie für eine sofortige
Bebauung grundsätzlich zur Verfügung stehen.



Vorteile der Aktivierung von Baulücken

Dadurch, dass Baulücken bereits eine vollständige
Erschließung an Straßen und der vorhandenen
Infrastruktur besitzen, können diese schnell bebaut
werden.

Durch den Neuzuwachs kann der Ortskern als
lebendiges Wohnumfeld erhalten bleiben und
zu einem attraktiven Ortsbild beitragen. Aufgrund
dessen steigt die Sicherung von Geschäften und
Dienstleistungen. Es entstehen kurze Wege, damit
ist alles schnell erreichbar und die Mobilität im Alter
gesichert.

Durch den Verzicht auf Ausweisung von Bauland
am Siedlungsrand bleiben die Erholungs- und
Landschaftsqualitäten erhalten.



Ansonsten müsste die Stadt zu Lasten von Natur
und Landschaft neue Baugebiete ausweisen.

Übersicht der vorhandenen Baulücken

18.504 Einwohner
Wiesloch Kernstadt



89 Baulücken

4.500 Einwohner
Baiertal



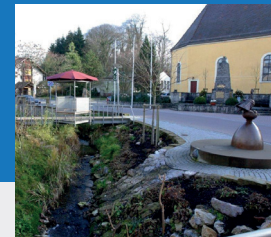
47 Baulücken

2.241 Einwohner
Frauenweiler



32 Baulücken

1.641 Einwohner
Schatthausen



32 Baulücken

Insgesamt weist Wiesloch zum Jahresende 2021
ca. 200 Baulücken mit einer Fläche von rund zehn
Hektar auf, welche viel Innenentwicklungspotenzial
bieten können.