



STADT WIESLOCH



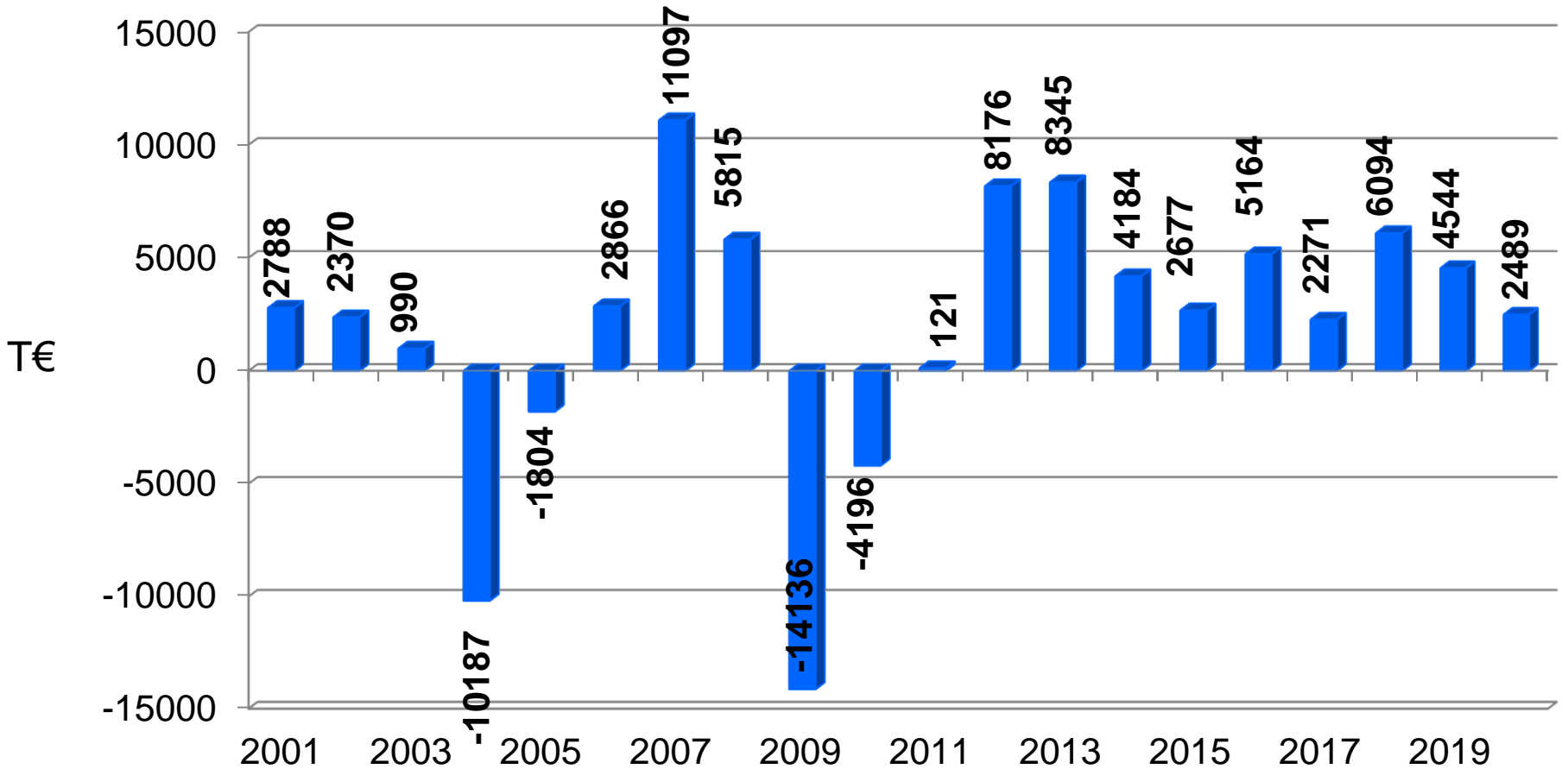
STADT WIESLOCH

Haushalt 2017

Oberbürgermeister Elkemann

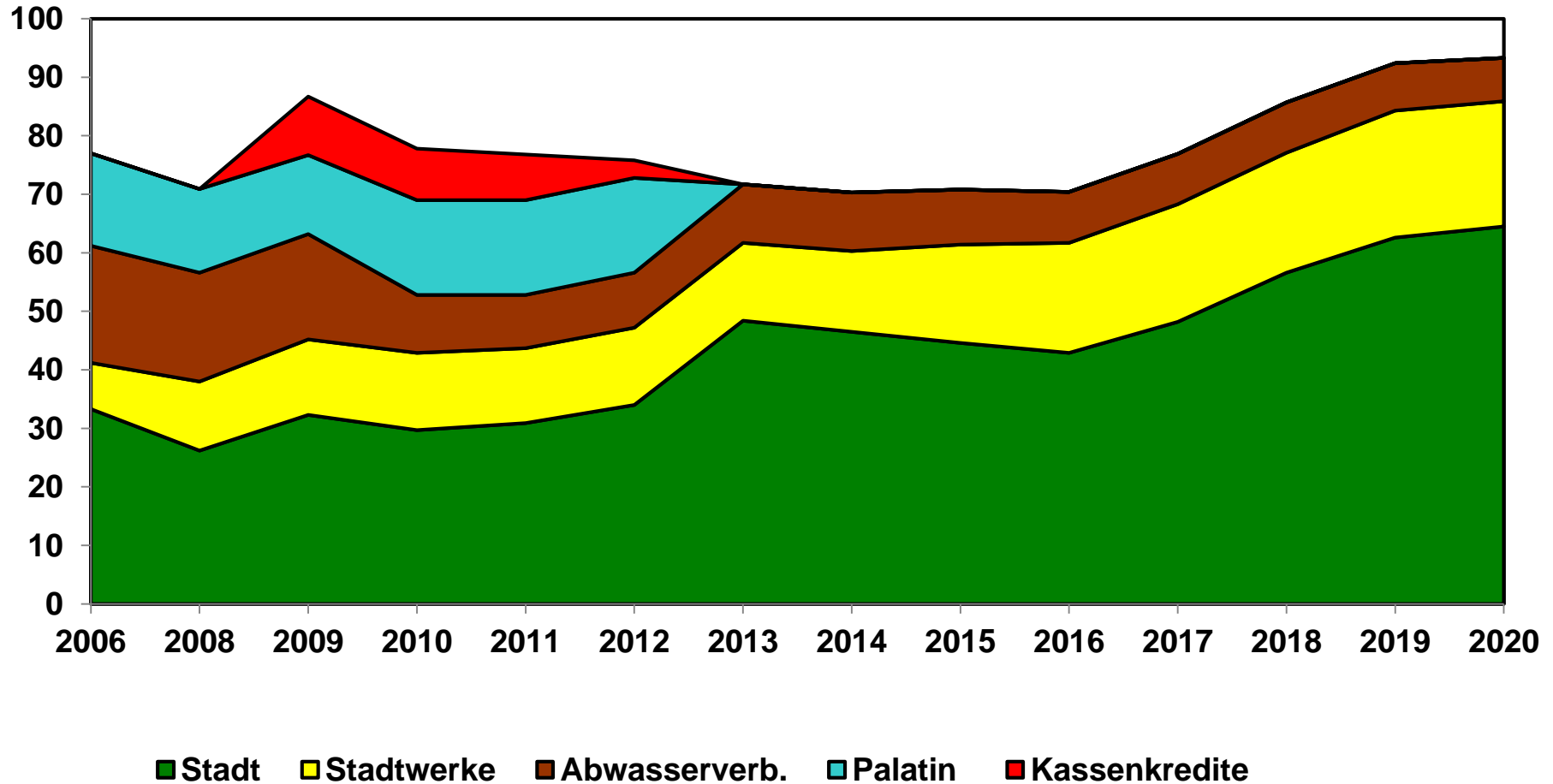


Cash flow



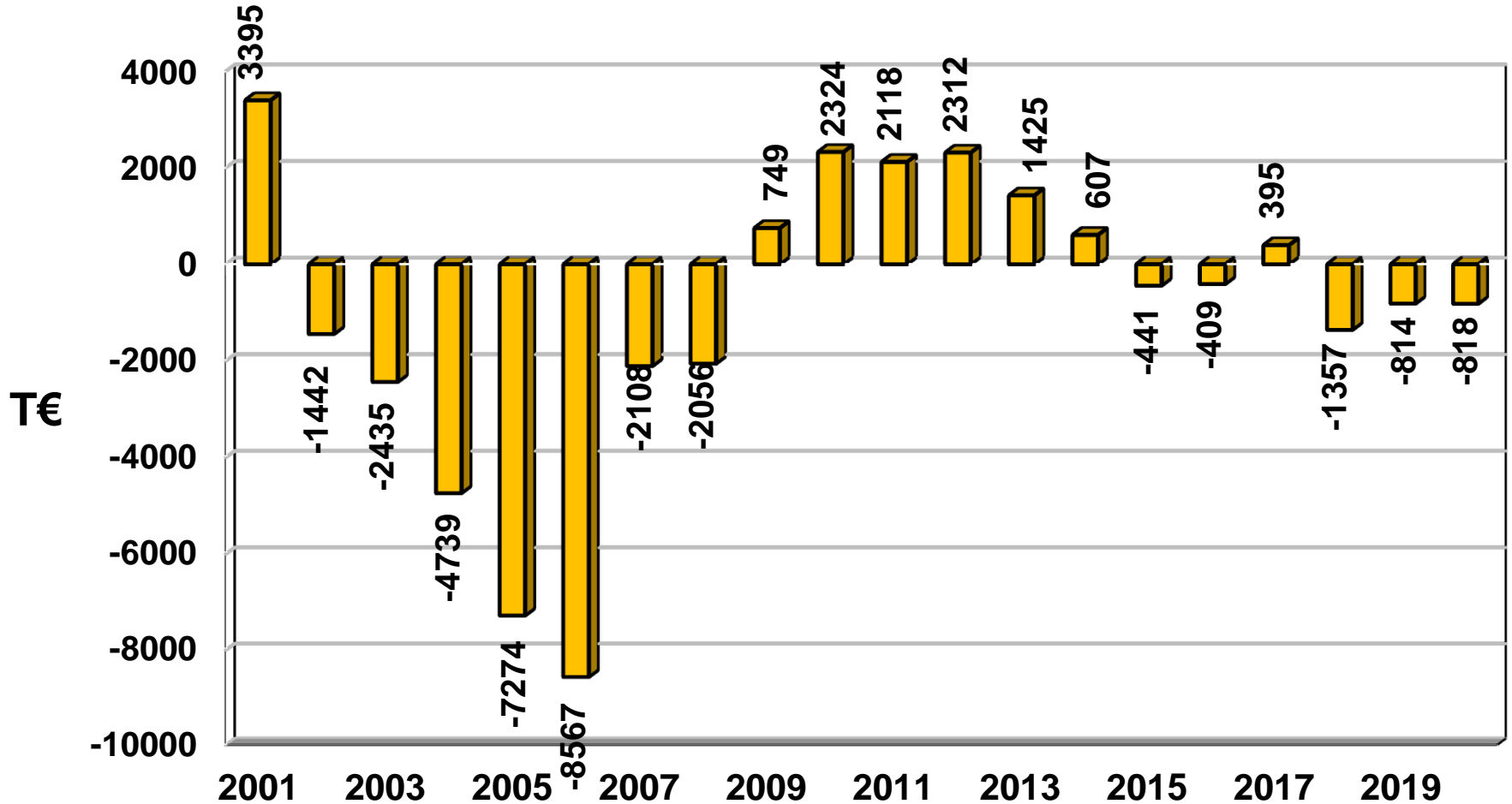


Verschuldung Konzern Stadt



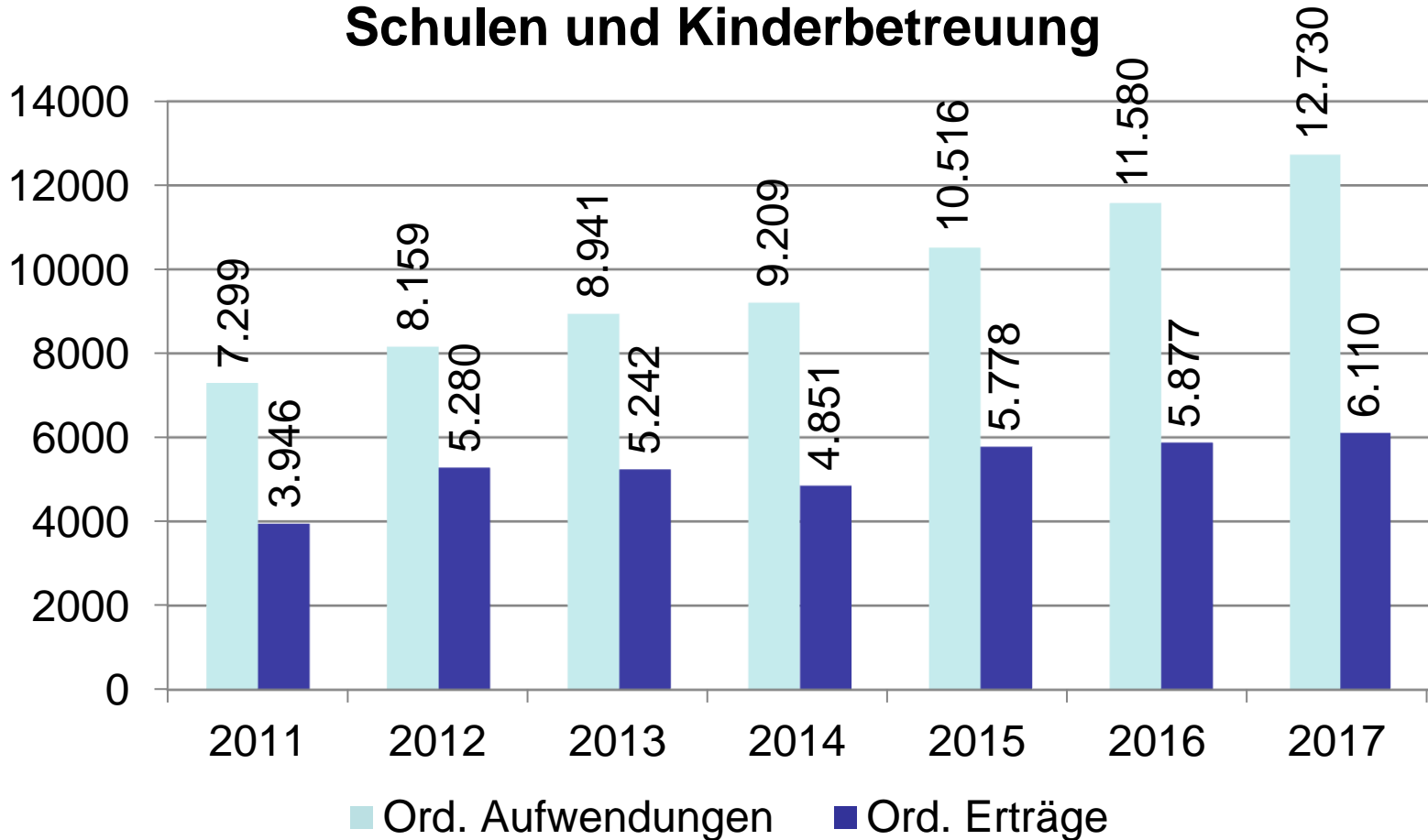


Ergebnishaushalt 2017





Schulen und Kinderbetreuung





Ausgaben für Investitionen 2017

	Invest.	Zusch.	Netto
Verwaltung	403		403
Feuerwehr und Sicherheit	234		234
Schulen, Kindergärten	3.150	242	2.908
Sportstätten, Spielplätze	963	240	723
Verwaltungsgebäude	455		455
Sonstige kommunale Gebäude	1.131	40	1.091
Breitbandversorgung	50		50
Straßen, Straßenbeleuchtung, Parkplatz	1.460	300	1.160
Abwasserbeseitigung und Hochwasserschutz	518		518
Grunderwerb	185		185
Beschaffung, Bauhof und Fuhrpark	97		97
Grünanlagen, Friedhöfe	210		210
Kapitalzuführung Palatin f. Investitionen	655		655
Summe	9.511	822	8.689