



Die Bebauungsplanänderung wurde nach Anhörung der Beteiligten
gem. § 13 BauGB am 22. Februar 1995 gem § 10 BauGB in Verbin-
dung mit § 4 GO durch den Gemeinderat als Satzung beschlossen.

Wiesloch, den 26. April 1995


Oberbürgermeister


Der Bebauungsplan wurde ausgefertigt

Wiesloch, den 27. April 1995


Oberbürgermeister

Durch Bekanntmachung des Beschlusses gem. § 12 BauGB
vom 02. Mai 1995 trat die Bebauungsplanänderung in Kraft.

Wiesloch, den 03. Mai 1995


Oberbürgermeister

B E G R Ü N D U N G

§ 9 Abs. 8 BauGB

zum

Bebauungsplan

"BANNHOLZWEG II"

1. Änderung

Am 27.2.1993 trat der Bebauungsplan "Bannholzweg II" in Kraft. Die Baulandumlegung erfolgt im freiwilligen Verfahren, hierdurch kann das Verfahren ohne Belastung des städtischen Haushaltes und ohne die bei einem förmlichen Verfahren notwendigen Fristwahrungen durchgeführt werden.

Im Rahmen dieses freiwilligen Umlegungsverfahrens ergab es sich aufgrund der Zuteilungsansprüche, daß die Baugrenze im Quartier B durch eine Grundstücksgrenze zerschnitten würde. Dies hätte zur Folge, daß innerhalb eines Baufeldes für Geschößwohnungsbau zwei Eigentümer zugeteilt würden und in der Realisierung Abstimmungsprobleme nicht ausgeschlossen werden können. Es wird deshalb vorgeschlagen, den Bebauungsplan dahingehend zu ändern, daß in diesem Quartier B die Baugrenzen entsprechend den zukünftigen Grundstücksgrenzen geändert werden. Die städtebauliche Konzeption wird davon nicht beeinträchtigt, bei der Realisierung der Geschößbauten können die jeweiligen Grundstückseigentümer unabhängig voneinander ihre Vorhaben errichten. Die von der Änderung betroffenen Grundstückseigentümer sind mit der Änderung einverstanden. Träger öffentlicher Belange sind zur Änderung nicht zu hören, so daß die Voraussetzungen nach § 13 BauGB erfüllt sind.

Wiesloch, 22. Februar 1995



Ketterer

Baumholzweg II - Auftrichtung Grundflächen 5.12.96
Berichte A + B

Bereich A :

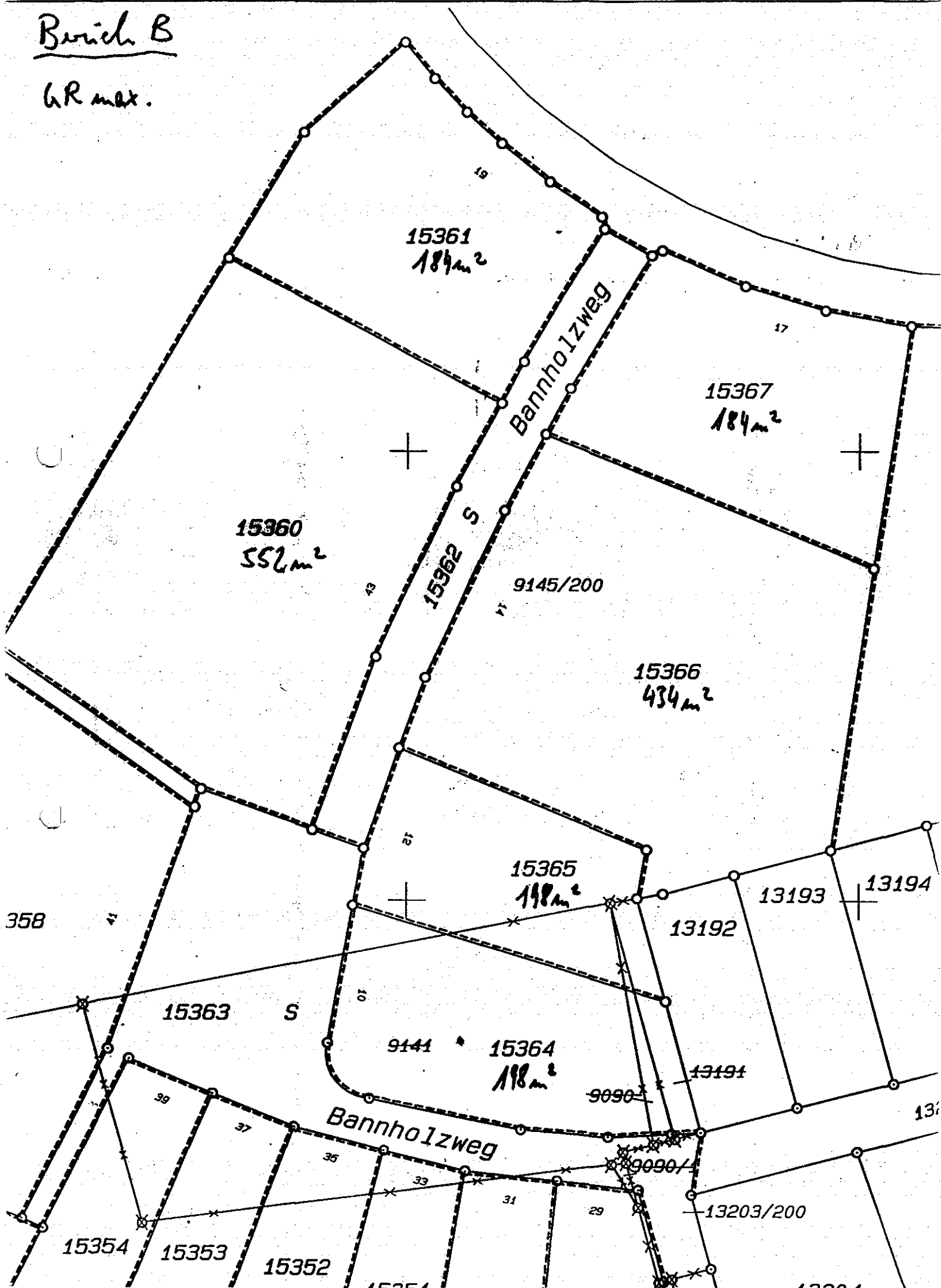
15368 : 320 m² GR max. bei 392 m² überbaubarer Fläche.
15369 : 160 m² GR max. bei 196 m² überbaubarer Fläche.
15370 : 160 m² GR max. "
15371 : 160 m² GR max. "

Bereich B :

15360 : 552 m² GR max. bei 588 m² überbaubarer Fläche.
15361 : 184 m² GR max. bei 196 m² "
15364 : 198 m² GR max. bei 210 m² "
15365 : 198 m² GR max. bei 218 m² "
15366 : 434 m² GR max. bei 462 m² "
15367 : 184 m² GR max. bei 196 m² "

aufgestellt
fehler

GR max.

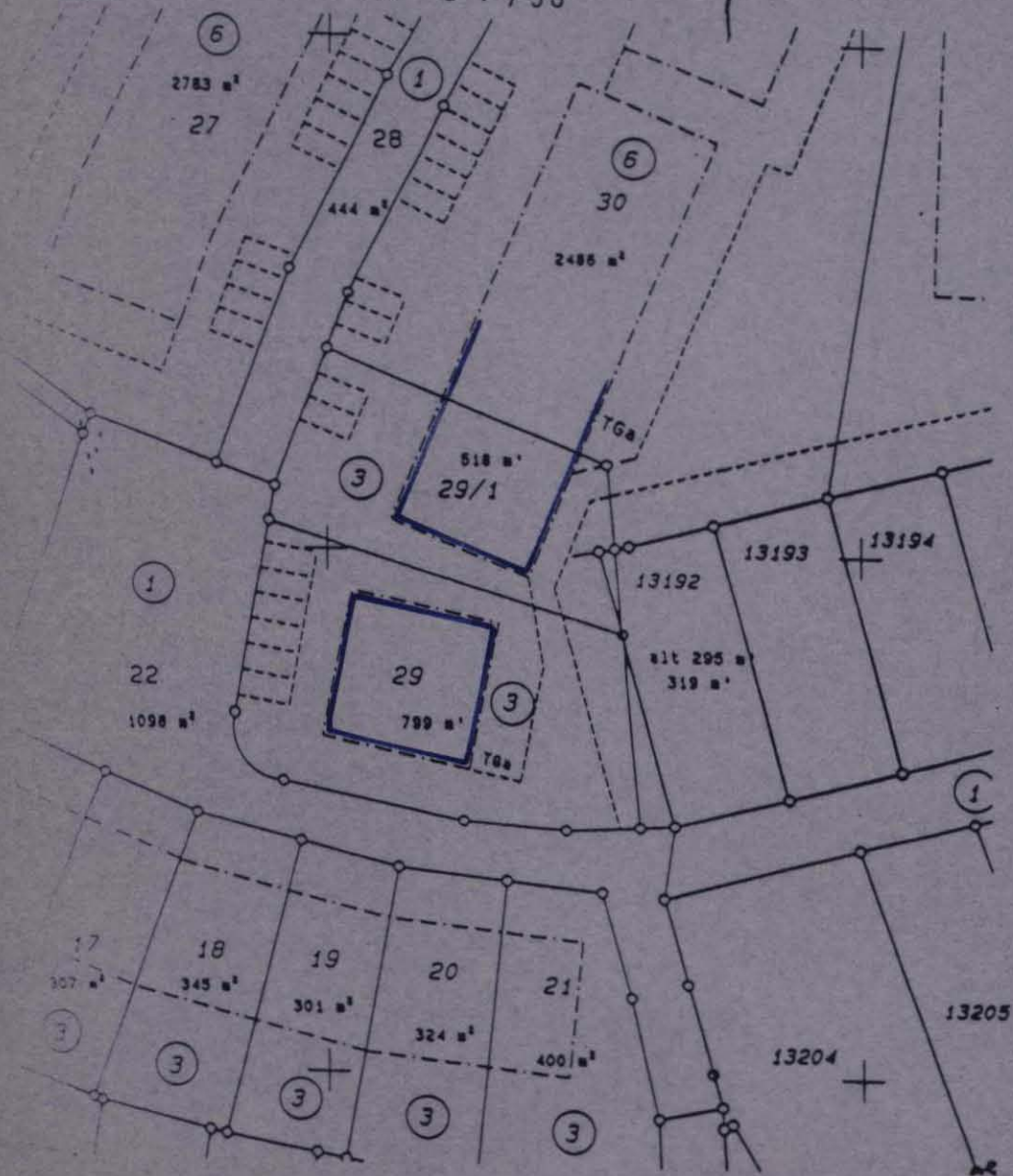


Gemeinde Wiesloch
Gemarkung Wiesloch

AUFZUHEBENDE FESTSETZUNG

Bannholzweg II

M 1 : 750

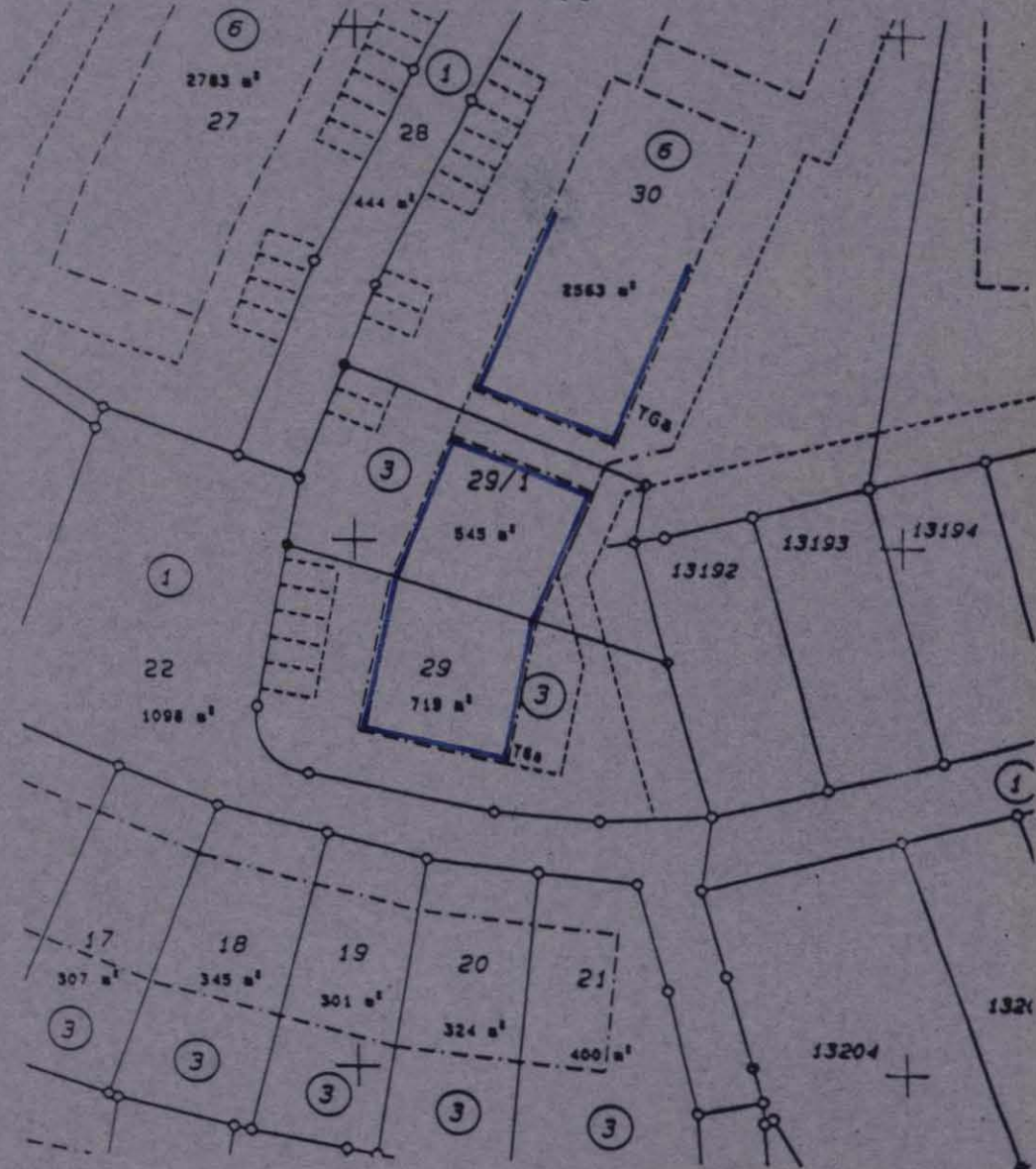


Gemeinde Wiesloch
Gemarkung Wiesloch

NEUE FESTSETZUNG

Bannholzweg II

M 1 : 750



Gemeinde Wiesloch
Gemarkung Wiesloch

NEUE FESTSETZUNG

Bannholzweg II

M 1 : 750